

Combiner l'adaptation basée sur les écosystèmes avec la théorie du changement

Liette Vasseur
Grand Forum, juin 2019

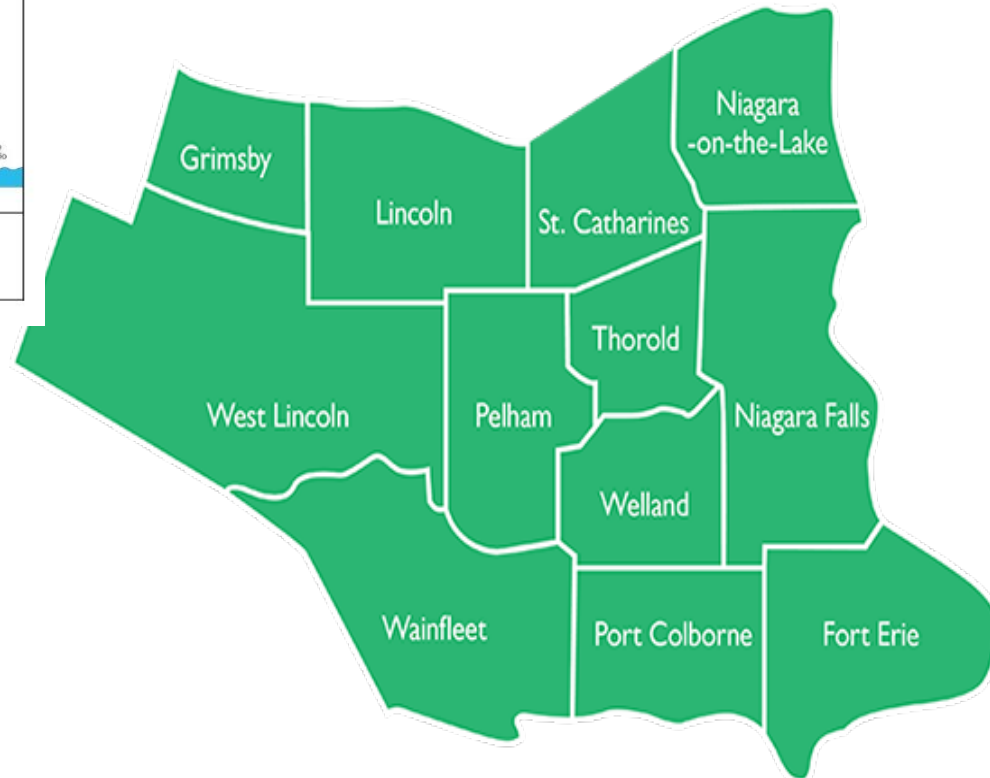
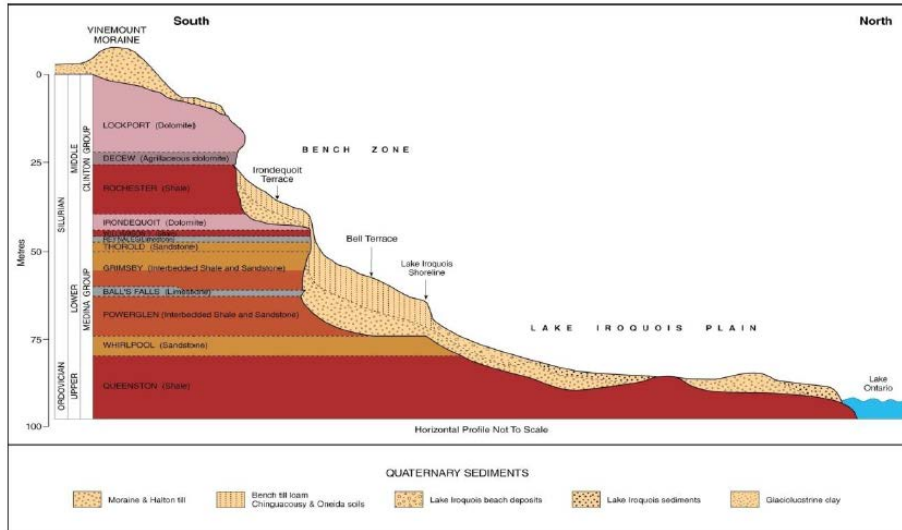
Le cas de la ville de Lincoln

Équipe: Brad May, Meredith DeCock, Alex Marino



Profil de la ville

Horizontal Profile of Bedrock Geology



Les enjeux





PRUDHOMMES LANDING



IBI
 SCALE: AS NOTED
 DESIGNED BY: JM
 DRAWN BY: JM/TO
 DATE: 2017/06/01
 File Number: 102850L

Adaptation basée les écosystèmes

- Utilisation de la biodiversité et des services écosystémiques comme ingrédient dans la stratégie générale de l'adaptation aux changements climatiques (Convention de la Diversité Biologique 2009)
- Solution basée sur la nature

Ingrédients

- But: réduire les vulnérabilités environnementales et sociales
- Action locale
- Spécifiques aux conditions locales et culturelles
- Basé sur la confiance et l'engagement
- Approche ascendante et implication communautaire (légitimité): transparence et imputabilité
- Gouvernance adaptative avec institutions et partenaires
- Participation de tous les acteurs

Théorie du changement

- Permet de prendre les visions des gens dès le début pour suivre et évaluer
- Résultats:
 - Citoyens: + de coopération, communication et compréhension, solutions/stratégies
 - Municipalité: plan d'adaptation proactive, +compréhension, zone côtière