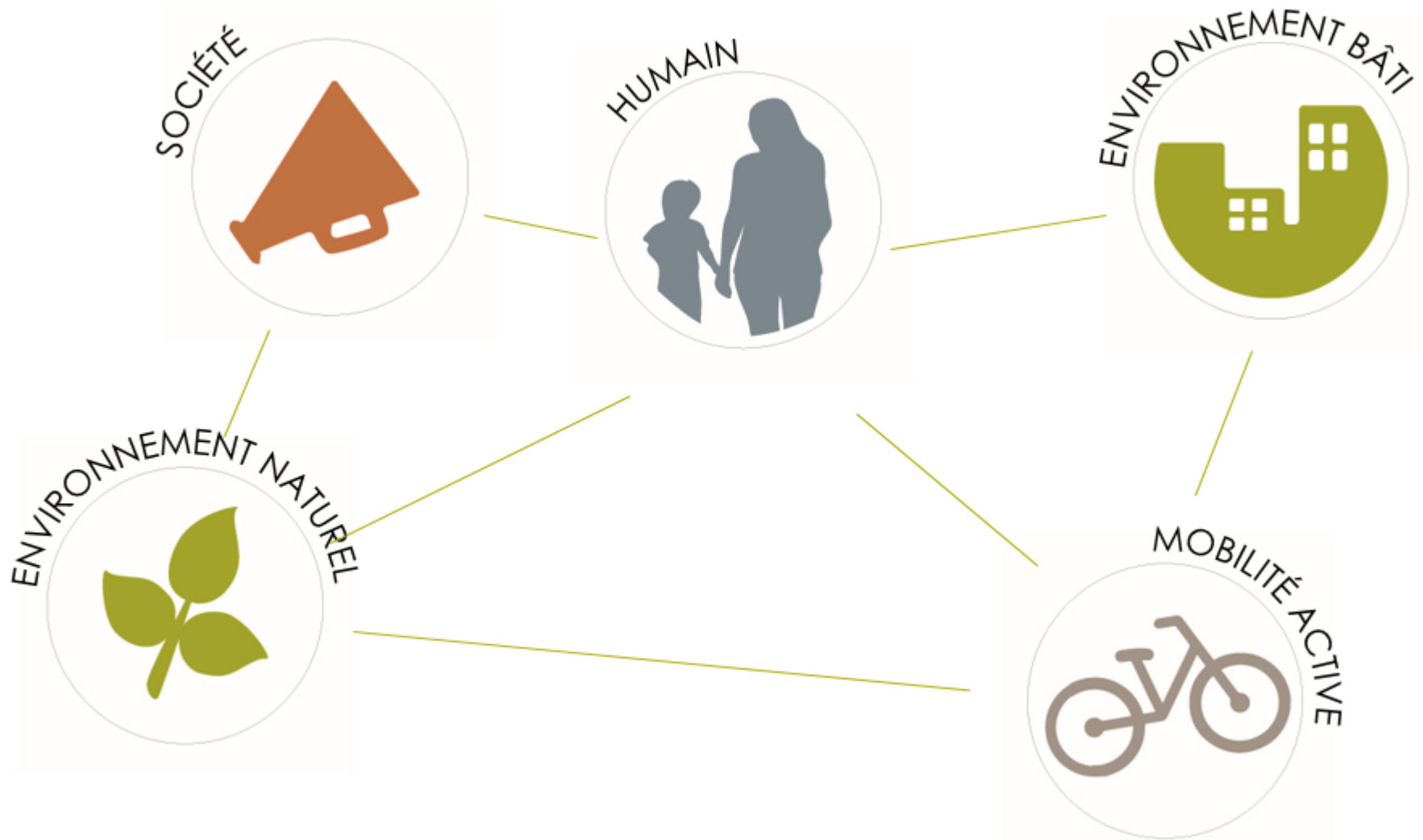
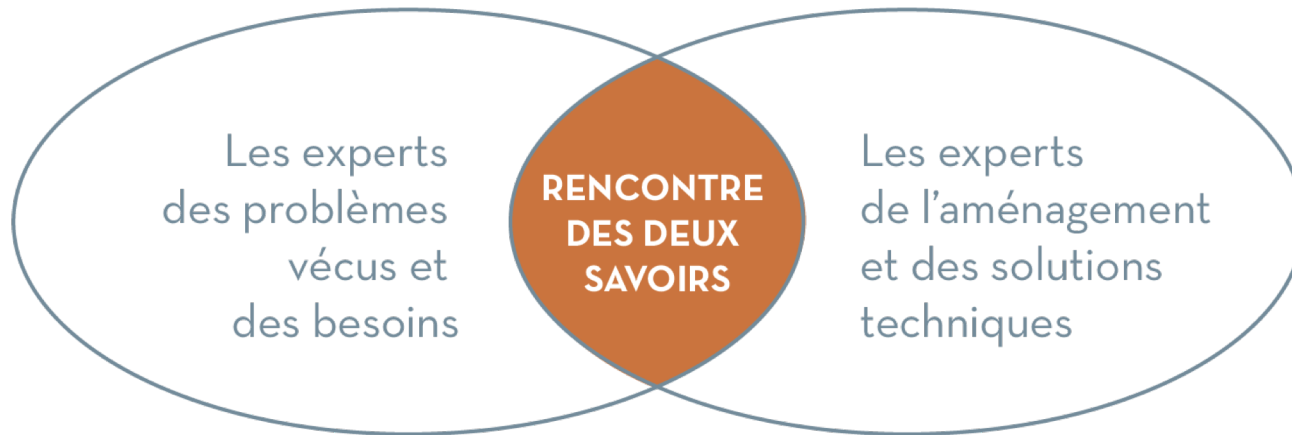


# Le Centre d'écologie urbaine de Montréal



# Notre approche



**CITOYENS**



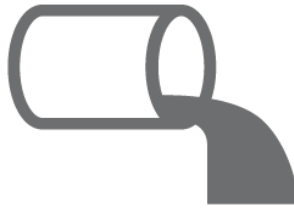
**PROFESSIONNELS**



# Des impacts de l'imperméabilisation sur la gestion de l'eau pluviale



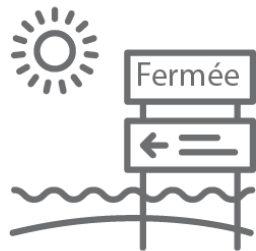
Inondations



Débordements  
et surverses



Pollution des  
cours d'eau



Perturbations  
des activités  
récréatives



Coûts de gestion  
des eaux de pluie  
élevés

# Libérer le sol, une réponse à ces enjeux



# Un mouvement mondial de libération du sol



RAIN work with municipalities, environmental groups, and property owners to reduce runoff and protect water quality by managing rain where it falls.



partner organization



Depave.org (Portland, Oregon) started the depaving movement in 2008 and inspired all other organizations



UK

Depave Paradise is one project of GCC and our local partners in communities across CANADA.

These organizations deliver other environmental programs beside Depave Paradise.

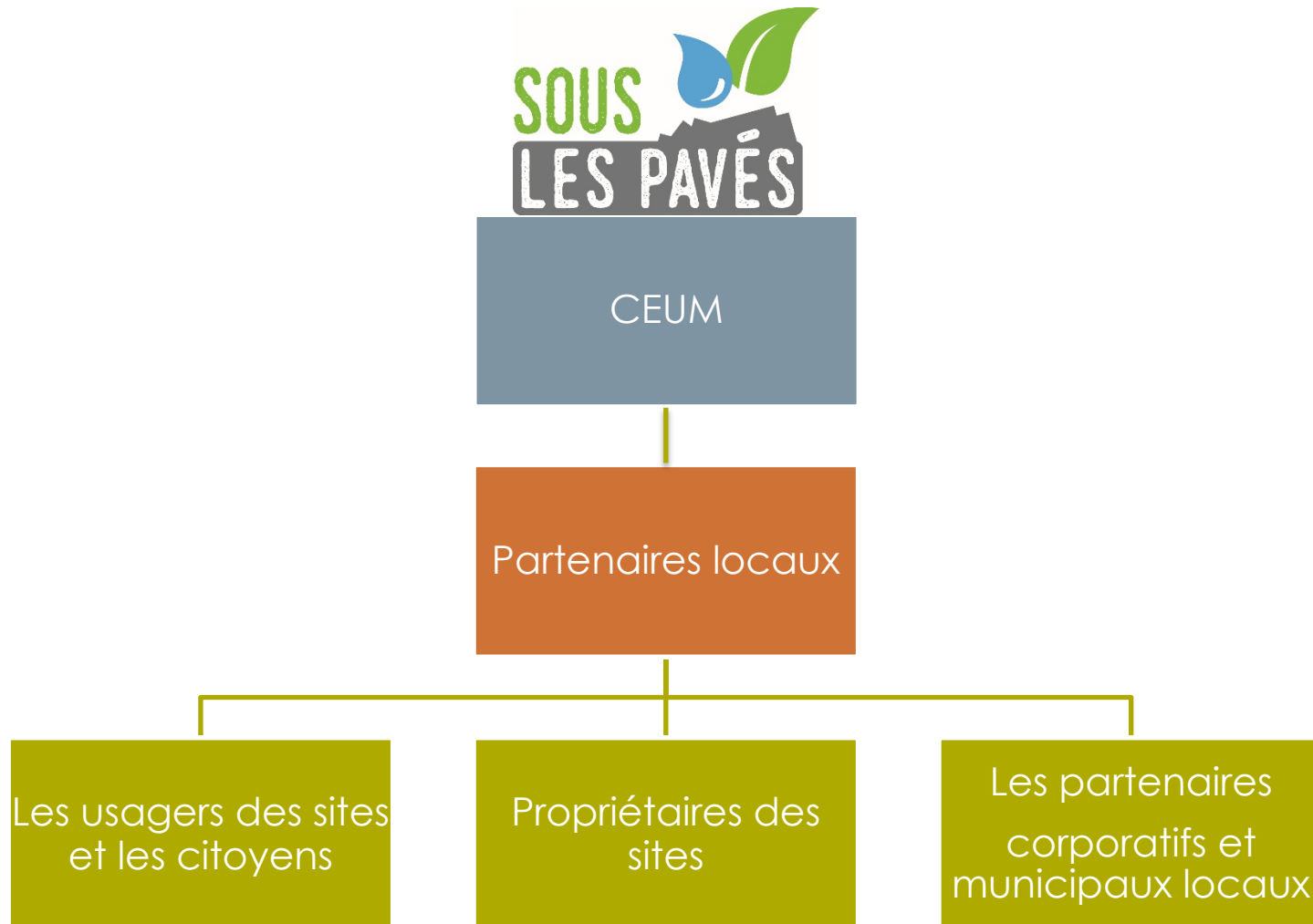




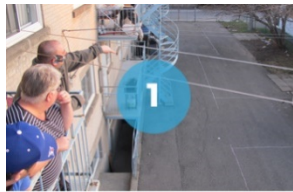
# 2017-2020



# La gouvernance du projet



# Le processus



## DÉMARRER

Identifier un site, établir une entente avec le propriétaire et obtenir les autorisations nécessaires à la réalisation du projet.

- Entente de partenariat
- Rencontre d'information sur la gestion durable des eaux de pluie et l'adaptation aux changements climatiques.



## COMPRENDRE

Réaliser un état des lieux du site en évaluant l'utilisation et les besoins pour le site.

- Recherche sur l'historique du site, test d'infiltration et de contamination
- Budget du projet et recherche de partenaires



## EXPLORER

Identifier les possibilités d'aménagement du site en accord avec la gestion durable des eaux de pluie et les besoins du milieu.

- Exercice de vision
- Mobilisation des bénévoles et des partenaires
- Développement des plans



## DÉCIDER

Valider et enrichir les solutions développées avec les différents acteurs selon le budget et les contraintes du site.

- Activité de validation des plans
- Plan d'entretien



## AGIR

Réaliser le dépaillage à la main et planter les végétaux lors d'activités festives.

- Préparation du site
- Activité de dépaillage
- Activité de plantation



## INAUGURER

Souligner et célébrer les aménagements réalisés et la contribution des partenaires.

- Activité d'inauguration
- Panneaux de promotion et d'information



# Exemple de projet : Gîte Ami



# Retombées : réduire les surfaces pavées



AVANT



APRÈS

# Retombées : améliorer des milieux de vie en créant des espaces collectifs

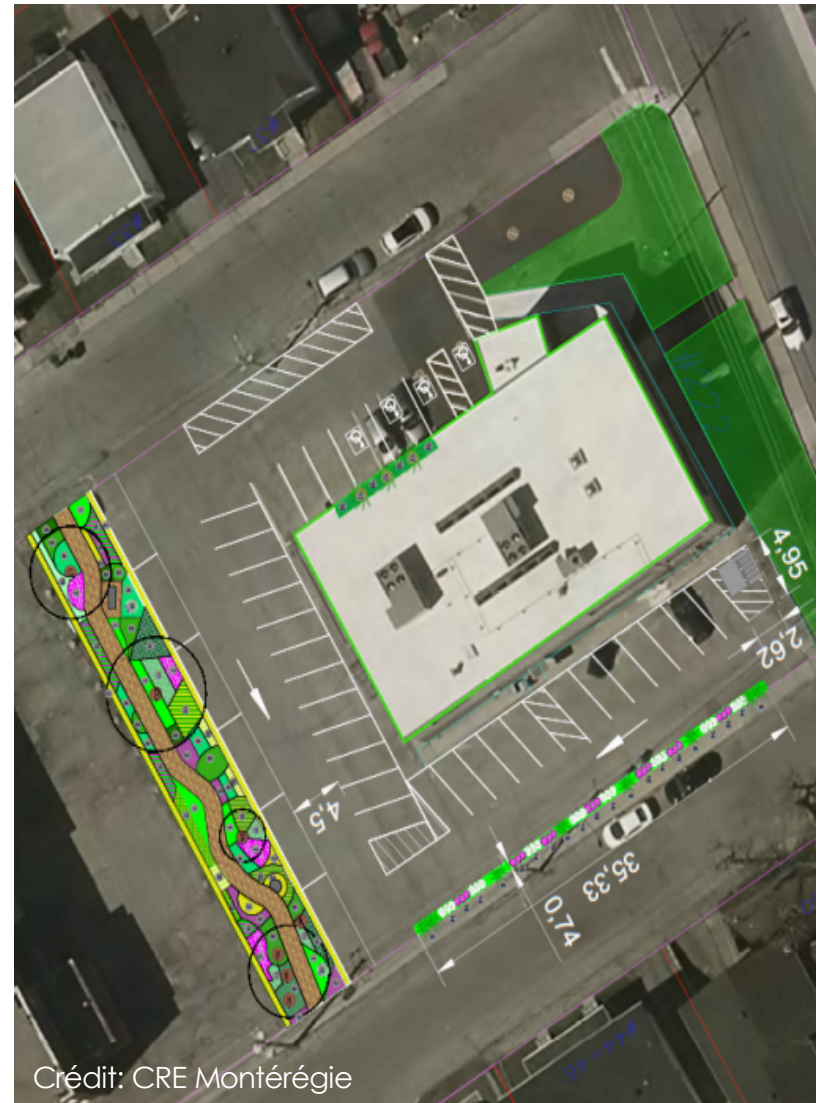


# Retombées : sensibiliser et s'adapter aux CC



# Quels sont les défis et obstacles ?

- Trouver un site qui répond aux critères du projet
- Recherche de dons en nature et en argent
- Saisonnalité des activités de dépavage et de plantation



# Qu'est-ce qui a fait le succès du projet ?

## La participation citoyenne à travers le processus



# Qu'est-ce qui a fait le succès du projet ?

## Actions concrètes et positives d'adaptation aux CC



# Qu'est-ce qui a fait le succès du projet ?

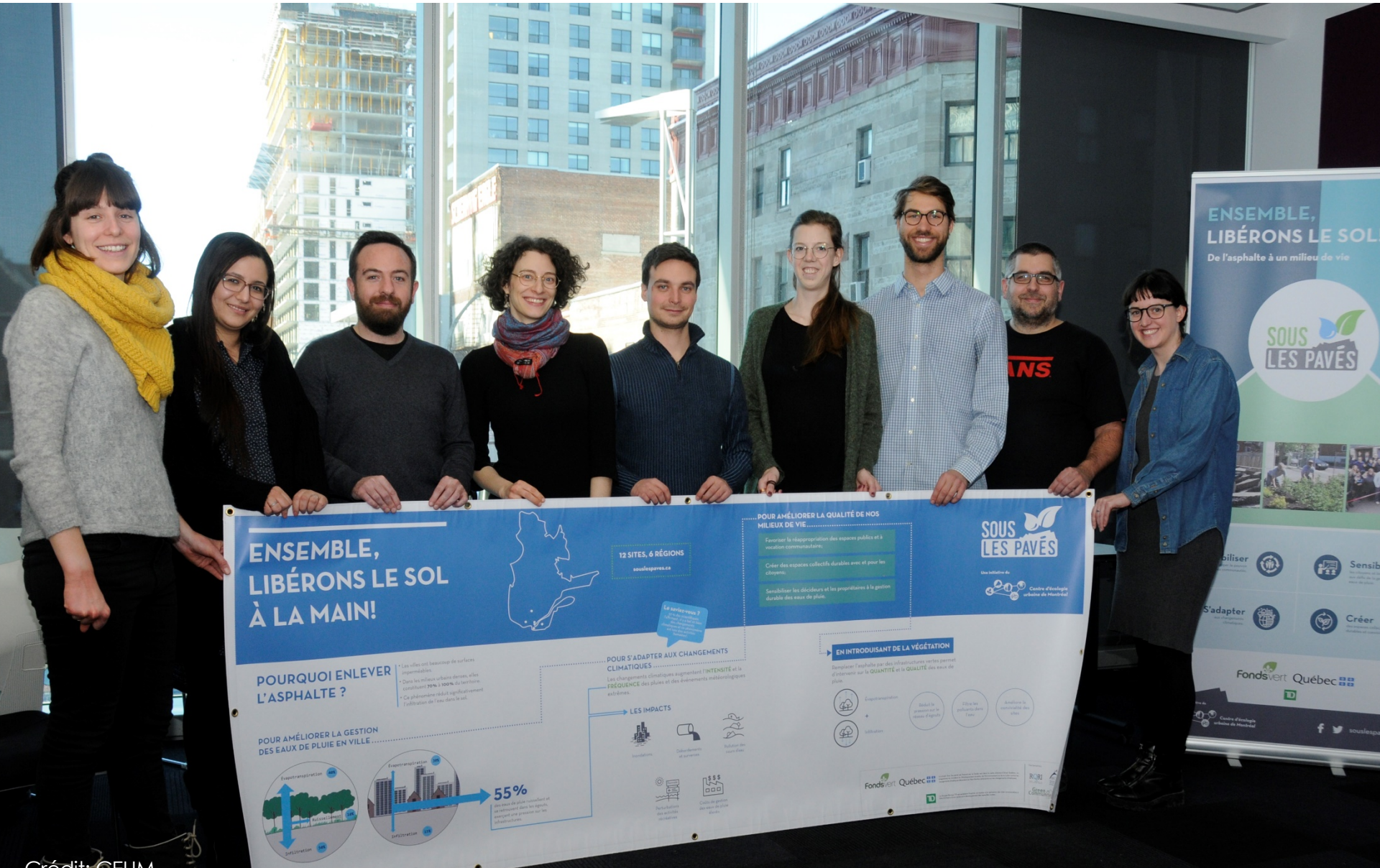
## Bénéfices à la fois environnementaux et sociaux





# Qu'est-ce qui a fait le succès du projet ?

## Partenariat fort entre le CEUM et les porteurs locaux



**ENSEMBLE,  
LIBÉRONS LE SOL  
À LA MAIN!**



12 SITES, 6 RÉGIONS  
soulspaves.ca

POUR AMÉLIORER LA QUALITÉ DE NOS  
MIEUX DE VIE...

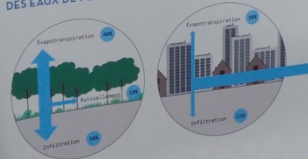
- Favoriser la réappropriation des espaces publics et à usage communautaire.
- Créer des espaces collectifs durables avec et pour les citoyens.
- Sensibiliser les décideurs et les propriétaires à la gestion durable des eaux de pluie.



**POURQUOI ENLEVER  
L'ASPHALTE ?**

- Les villes ont besoin de surfaces perméables.
- Dans les milieux urbains denses, elles constituent 70% à 100% du territoire.
- Ce phénomène réduit significativement l'absorption de l'eau dans le sol.

POUR AMÉLIORER LA GESTION  
DES EAUX DE PLUIE EN VILLE...



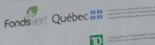
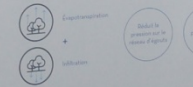
**POUR S'ADAPTER AUX CHANGEMENTS  
CLIMATIQUES**

Les changements climatiques augmenteront l'INTENSITÉ et la  
FRÉQUENCE des pluies et des événements météorologiques  
extrêmes.



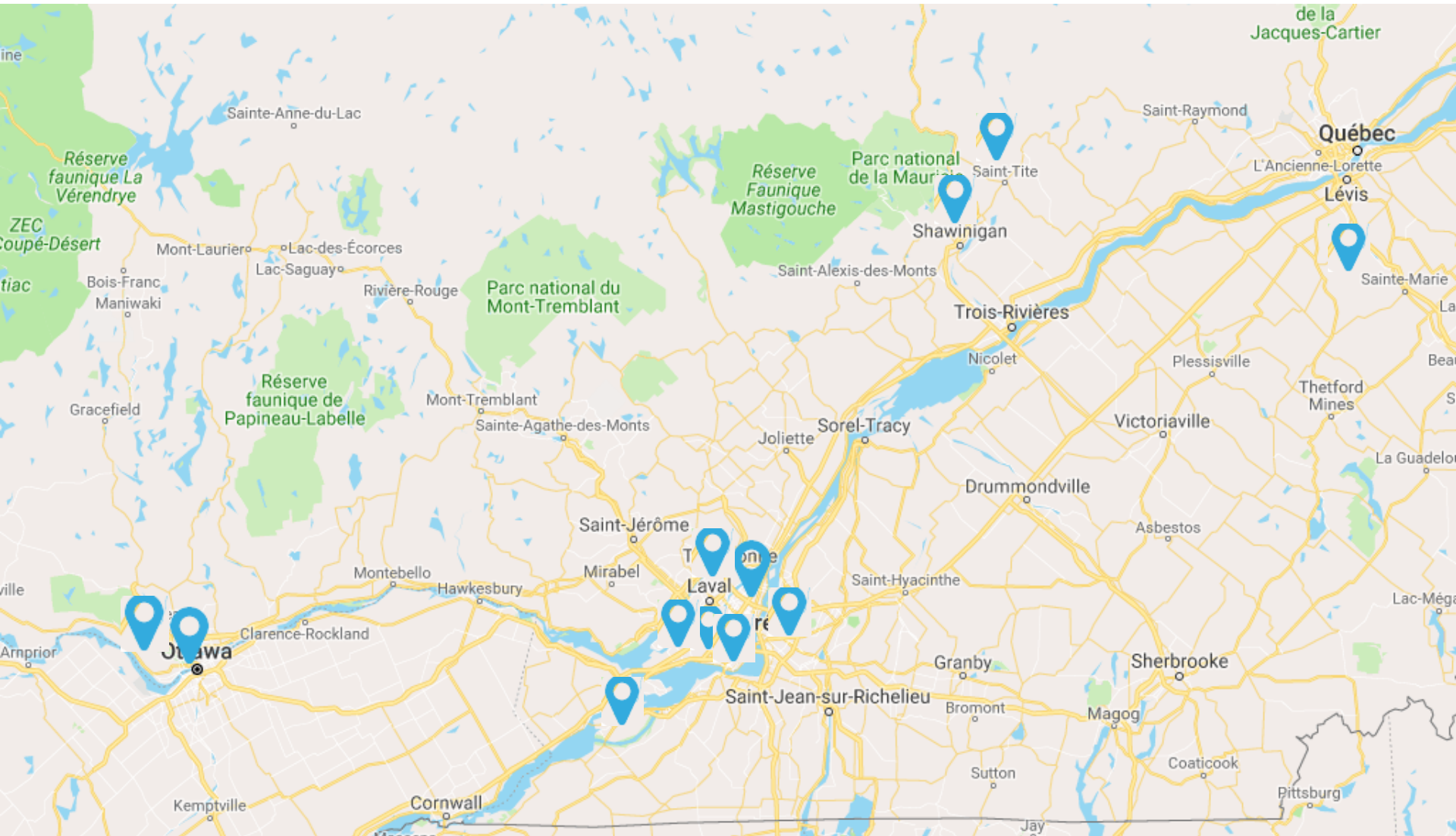
**EN INTRODUISANT DE LA VÉGÉTATION**

Déplacer l'asphalte par des végétaux permet d'améliorer la QUANTITÉ et la QUALITÉ des eaux de pluie.



# Qu'est-ce qui a fait le succès du projet ?

## Projet national dans 6 régions du Québec



# Conditions gagnantes

En parler

Engager la  
communauté

Créer un  
espace  
collectif

Demeurer  
flexible

# Prochaines étapes et ressources

[SE CONNECTER >](#)



[À PROPOS -](#) [APPRENDRE -](#) [S'IMPLIQUER -](#) [PROJETS](#) [MÉDIAS -](#) [CONTACT](#)

## BOITE À OUTILS

