



Systeme de surveillance operationnelle des crues

Philippe Bourdon
Coordonnateur de projet
OBV Charlevoix -
Montmorency

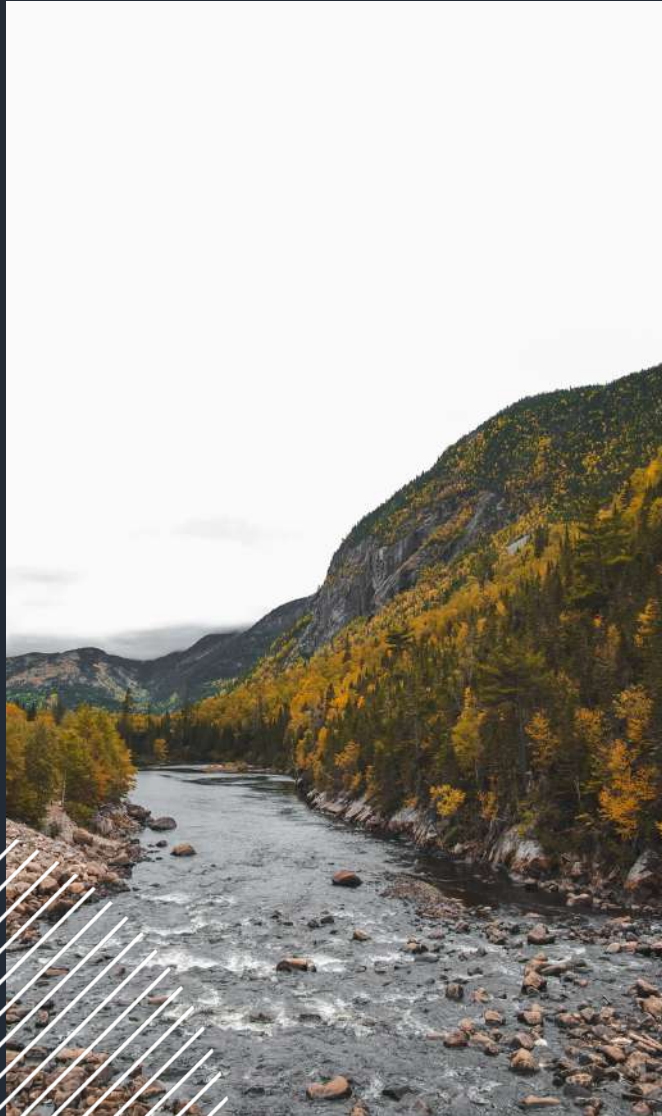




La communauté

Les acteurs

VERS UN INTÉRÊT CROISSANT





Enjeux et actions

L'historique des risques naturels



Photo 1: Côté amont du pont
le 15 janvier 2004



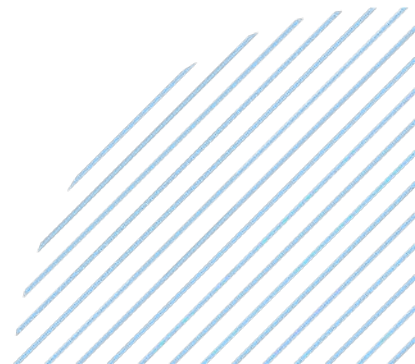
Enjeux et diagnostic

PRINCIPAUX CONSTATS

Absence de la
station
hydrométrique
depuis 1993

Important
besoin pour la
surveillance des
crues depuis
2008

25% de la dette
municipale est
due aux
inondations et
aux torrents

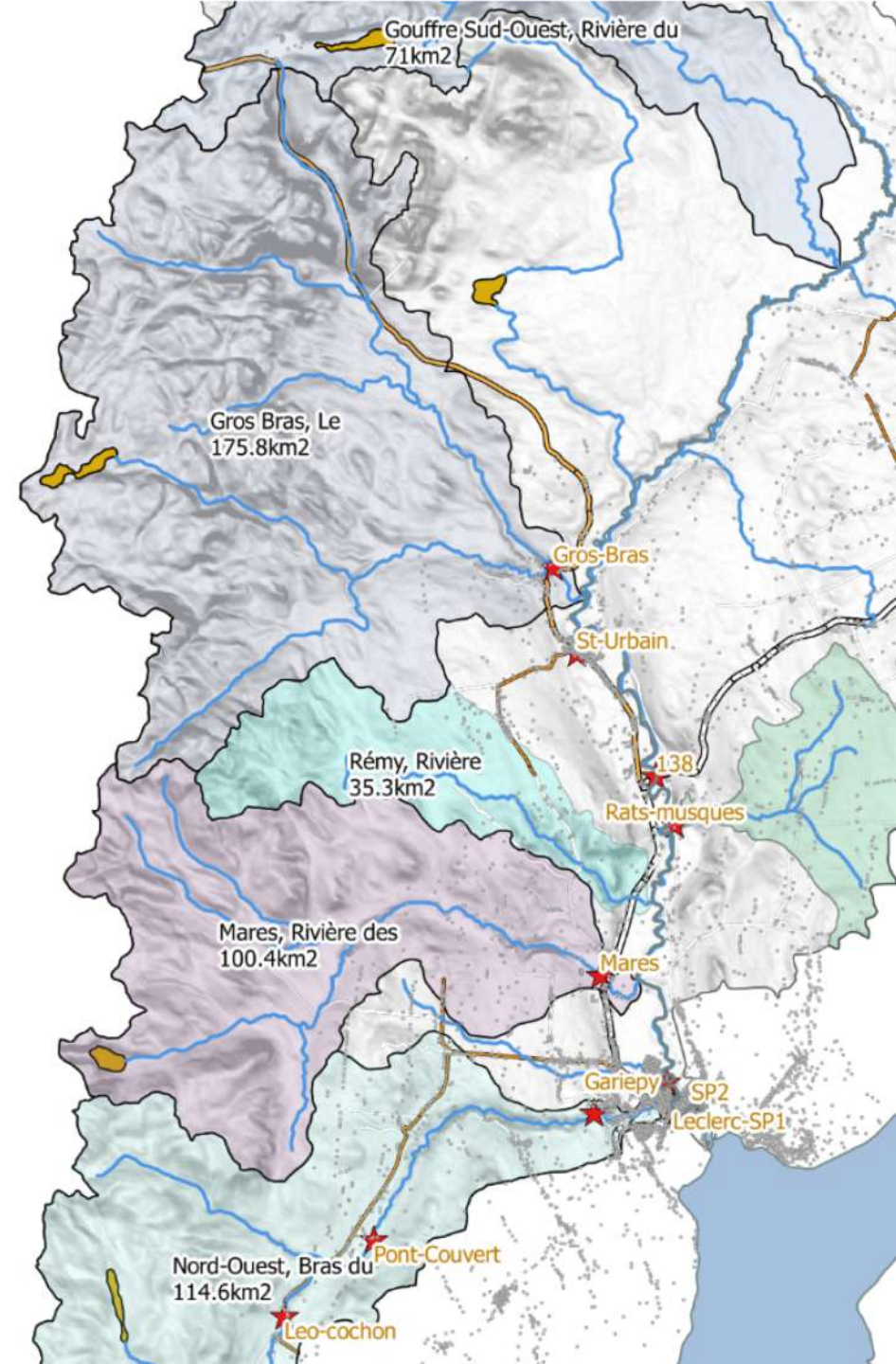


Les actions

INSTRUMENTATION

8

STATIONS
INSTALLÉES ENTRE
2017 ET 2018

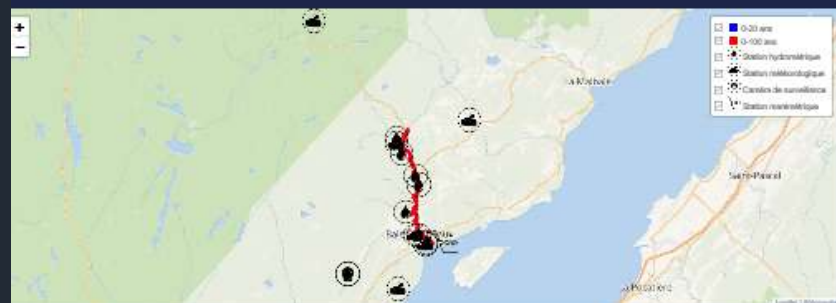


Les actions

DIFFUSION DES DONNÉES ET SURVEILLANCE DES NIVEAUX D'EAU



STATIONS HYDROLOGIQUES ET NIVEAU DE L'EAU



Station	Niveau actuel	Dernière observation	Page de la station
Bras du Nord-Ouest	0,95 m	2019-05-20 05:00	Détails
Le Gros Bras	0,94 m	2019-05-30 13:00	Détails
Rivière des Marais	0,56 m	2019-05-30 05:00	Détails
Rivière du Gouffre - 138	1,12 m	2019-05-30 13:00	Détails
Rivière du Gouffre - 362	-8,68 m	2019-05-30 13:00	Détails
Rivière du Gouffre - Train	1,48 m	2019-05-30 11:01	Détails
Ruisseau aux Hâts Musqués	0,27 m	2019-04-01 13:00	Détails
St-Jacques	0,00 m		Détails

Responsabilité de Saint-Robert-Paul (SRP) en matière de compréhension de l'habitat qui fait des villages des lieux de vie et des activités qui y sont pratiquées. Les observations collectées sur le site de la Rivière du Gouffre - 138 ont été réalisées. La responsabilité de Saint-Robert-Paul est de fournir des données et de les rendre disponibles. La précision des données est garantie. Le contenu de ce site Web est fourni en français. Le contenu de ce site Web est également disponible en anglais.



HYDROMÉTÉOROLOGIE DE CHARLEVOIX

RIVIÈRE DU GOUFFRE-138

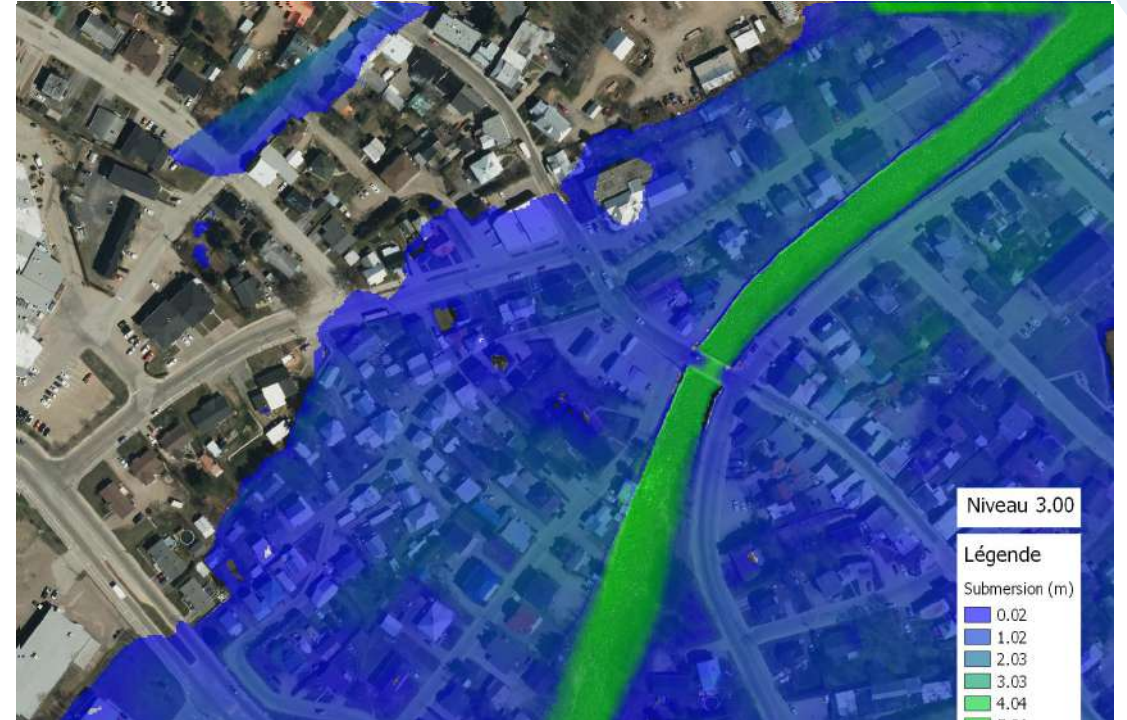
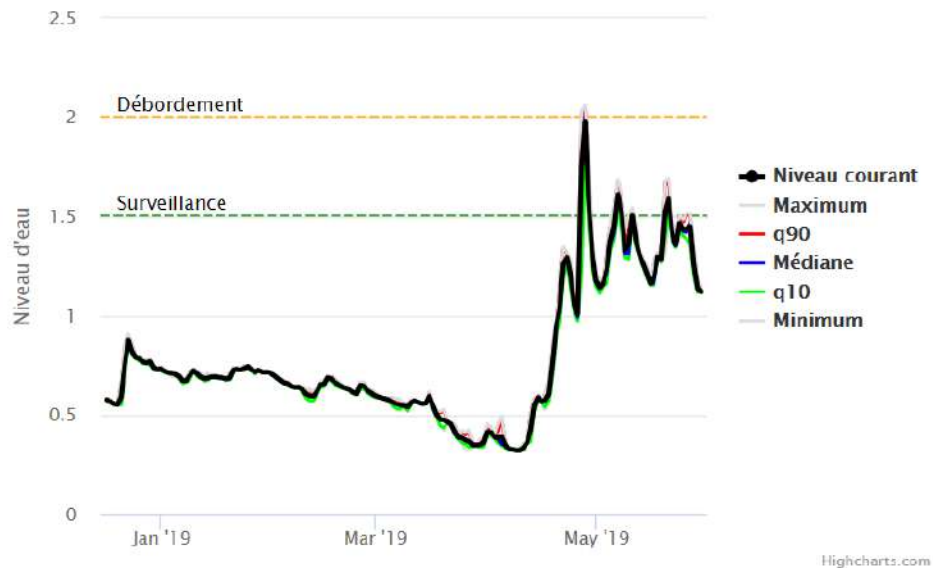




Les retombées

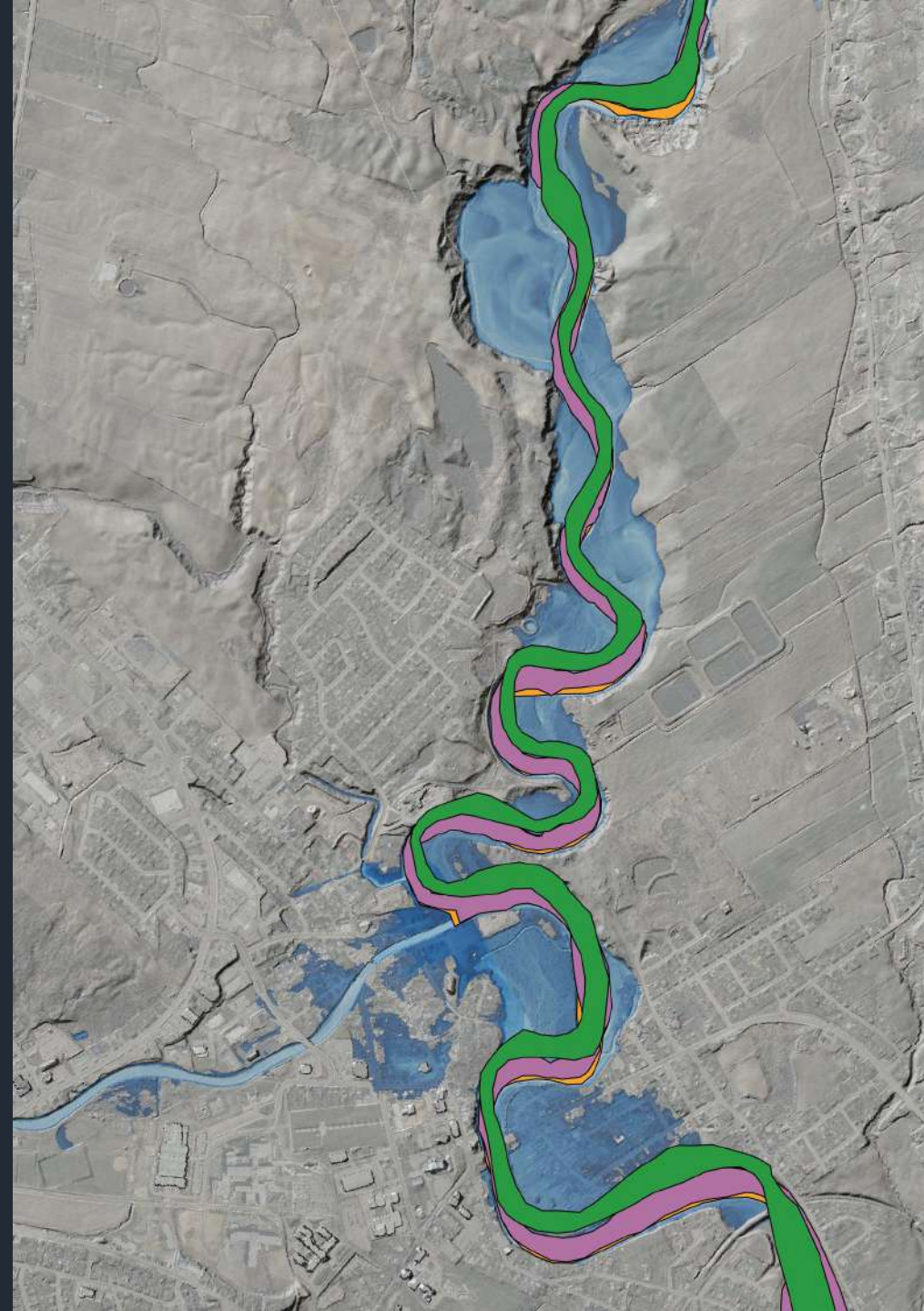
Connaissance des risques

UNE SURVEILLANCE ACCRUE ET UNE PRÉPARATION ADÉQUATE POUR LES OPÉRATIONS D'URGENCE



Démarches d'analyse

- Mettre à jour la cartographie des zones inondables
- Trajectoire hydrogéomorphologique
- Risques torrentiels





Les constats

Les constats du projet

CE QU'ON EN RETIRE

- Répondre aux besoins existants
- Implication des acteurs concernés
- Processus évolutif effectué en concertation
- Vision globale et intégrée



La vallée du Gouffre

UN TERRITOIRE UNIQUE

- Région montagneuse
- Rivières dynamiques
- Urbanisation dans la vallée
- Terrasses marines argileuses

